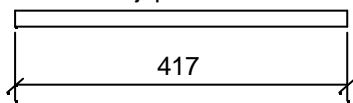
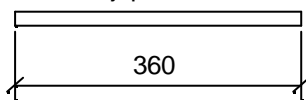


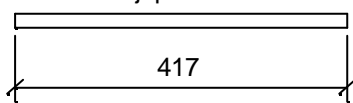
Djup 440



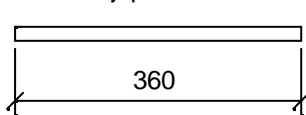
Djup 440



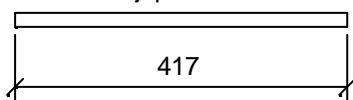
Djup 440



Djup 440



Djup 402



Ritningen gjord med ProBox 2000 från Backlunds Ljudbyggeri. Programmering av Johan Lindberg.

2-kammarlåda 2 rör 70x ø103 mm
 i stora kammaren Spl: 130dB
 F-3dB vid 52.3Hz materialtjocklek 19mm
 Högtalare MDS 1590 Audiophile Power
 MDS AB. David Fock
 Midsommarv. 8-10
 126 35 Hägersten
 2002-05-15

Genererat av ProBox 2000

Programmet från Backe & Johan

Beräkningen gjord av: David Fock på MDS AB 2002-05-15

Fabrikat: MDS

Vb1: 36 liter

Modell: 1590 Audiophile Power 15 tum

Vb2: 18 liter

Antal: 1

F-3dB: 52.3 Hz

Qts: .52

Fb1: 52 Hz

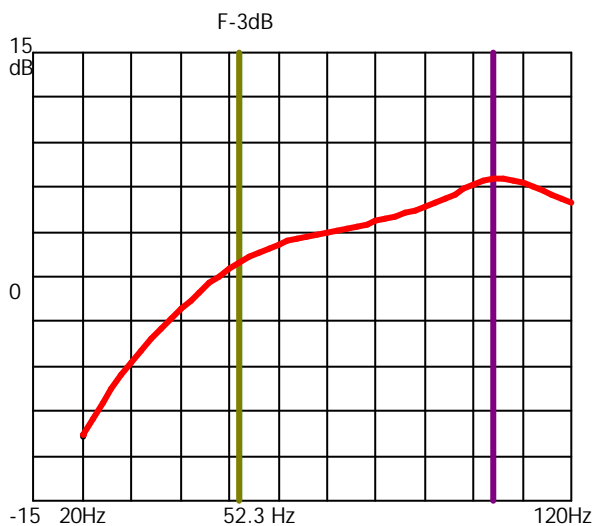
Vas: 67 liter

Fs: 42 Hz

Portdia1: 10.3 cm

Antal: 2

Längd: 7 cm



Schematisk skiss lådtype: 5é ord. Hifi låda

(eventuellt fel antal högtalare.)

Biltyp: Sedanbil

Musiktyp: Allt

69% Funktion Spl: 130dB

